



STIMULTANIA  
STRASBOURG

Pôle de photographie

DOSSIER PÉDAGOGIQUE

# LE FLEUVE ET SON ÎLE

---

UNE EXPOSITION DE LÉONIE PONDEVIE

---

21.01 - 24.04.2022



# SOMMAIRE

EXPOSITION .....	4
OFFRE DE MÉDIATION .....	6
ATELIERS SUR-MESURE .....	7
INCONTOURNABLES .....	11
BIOGRAPHIE DE L'ARTISTE .....	13
PROLONGEMENTS/BIBLIO .....	14
INFORMATIONS PRATIQUES .....	15

# EXPOSITION

---

« Je viens du continent. J'ai traversé le fleuve, plusieurs fois, accompli le voyage initiatique. Traverser le Rhône à Givors, c'est traverser un océan et entrer en terre nouvelle. [...] Givors, fût un temps, a produit des rêves de fondation, des fantasmes de renouveau, de récréation du monde. Certains sont venus de loin pour s'y installer. Car cette île est le lieu de tous les possibles. Elle est un point d'ancrage pour ceux qui l'habitent et la vivent. Faire comme à Givors, c'est faire son île. »  
Léonie Pondevie, mai 2021.

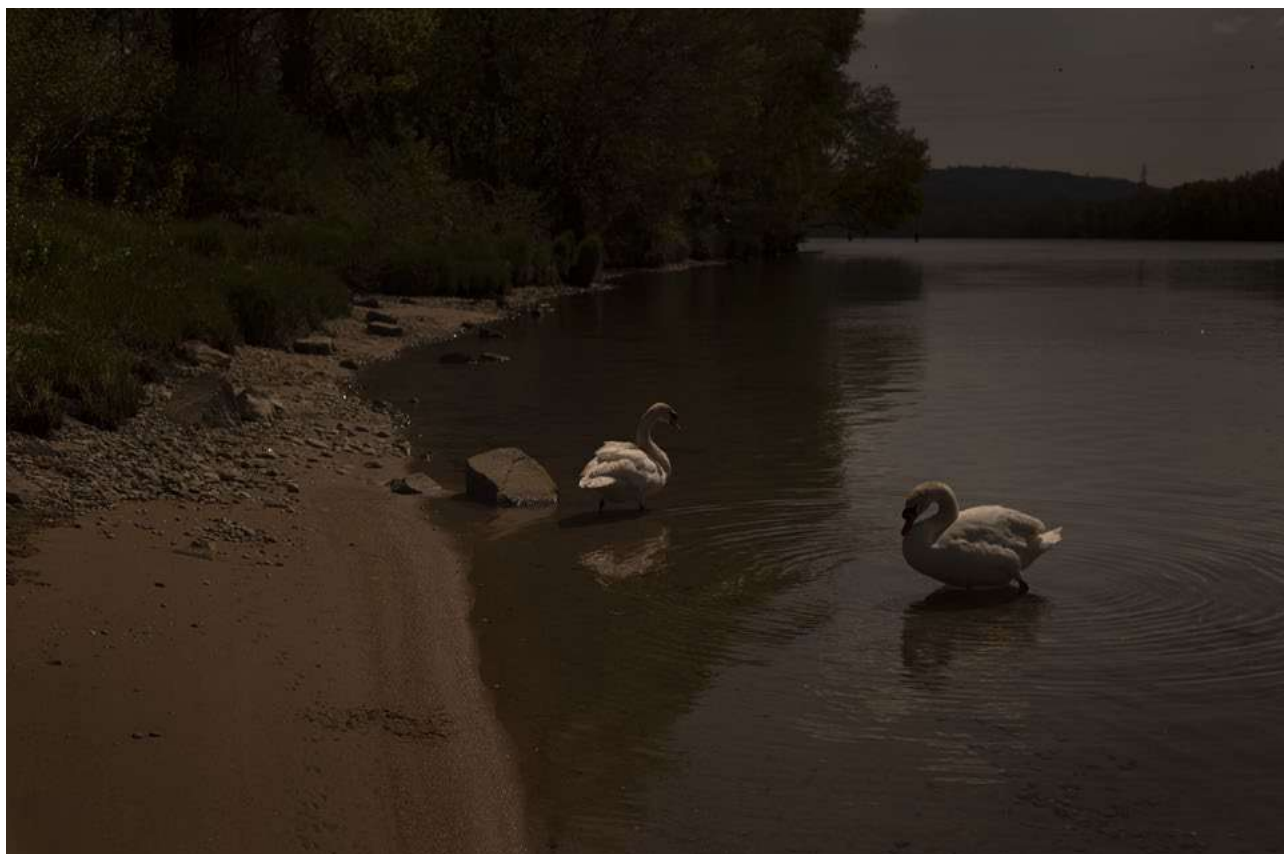
*Le Fleuve et son île* est une exposition produite dans le cadre de la Résidence de création 5 Étoiles portée par Stimultania à Givors (69), dont Léonie Pondevie fut lauréate en 2021. Pendant deux mois, l'artiste a sillonné la ville et ses cours d'eau, partant à la rencontre des espaces et des usagers, s'imprégnant de la mémoire d'une ville, de son passé industriel, son rapport à la nature et aux histoires humaines.

L'exposition raconte les conquêtes et les illusions, l'aventure des orpailleurs, les fritures d'ablettes et les territoires contaminés, le cri du milan noir et le frémissement de l'autoroute. Les images de Léonie Pondevie, romantiques et picturales, entraînent le visiteur dans une contemplation enchantée.

Exposition produite dans le cadre de la Résidence 5 Étoiles, soutenue par le Ministère de la Culture dans le cadre du dispositif Capsule. Avec le soutien de la DRAC Grand Est, la Région Grand Est et la Ville et Eurométropole de Strasbourg.







Extraits de l'exposition *Le Fleuve et son île* © Léonie Pondevie

CLIQUEZ SUR UNE IMAGE POUR DÉCOUVRIR PLUS EN DÉTAILS L'EXPOSITION.

# OFFRE DE MÉDIATION

Pour chaque exposition, Stimultania propose aux groupes et établissements scolaires une formule composée **D'UNE VISITE COMMENTÉE SUIVIE D'UN ATELIER DE PRATIQUE**, en lien avec l'exposition en cours, **ADAPTÉS À L'ÂGE ET AU NIVEAU DES ÉLÈVES**. N'hésitez pas à prendre contact avec nous pour toutes questions et besoins d'affiner le programme selon les spécificités des groupes.

## 1 / VISITE COMMENTÉE - 45 MIN

Elle permet une approche plus fine des œuvres exposées tout en restant accessible et en favorisant l'interaction avec les élèves. L'objectif n'est pas de diriger la pensée ou le ressenti mais **d'ALIMENTER LES CONNAISSANCES ET D'ENGAGER UNE RÉFLEXION COLLECTIVE**.

Dans le cadre de l'exposition de Léonie Pondevie, la visite aborde des sujets divers, sensibles et universels : **LE LIEN ENTRE LES COURS D'EAU ET LA VILLE, ENTRE LES COURS D'EAU ET LES HUMAINS, LA POÉSIE QUI SE LOGE PARTOUT, L'ENVIRONNEMENT ET LA POLLUTION, LA MÉMOIRE, LE TEMPS...**

### DURÉE TOTALE

2 heures

### TARIFS

30 euros par groupe  
(30 personnes max.)

### ADHÉRENT DU RÉSEAU TÔT OU T'ART ?

Vous bénéficiez d'un tarif de 15 euros.

### HORAIRES ET ACCÈS

Réservations du lundi au vendredi de 9h à 17h.

Pour le créneau de visite, privilégier les temps de fermeture au public : lundi, mardi ainsi que mercredi, jeudi et vendredi matins.

### MESURES SANITAIRES

Visites et ateliers adaptés aux consignes gouvernementales en vigueur (jauge, masques, passe sanitaire).

## 2 / ATELIER (AU CHOIX) - 1H15

Il est l'occasion de se **METTRE EN ACTION, EXPÉRIMENTER UNE TECHNIQUE PHOTOGRAPHIQUE ET PROLONGER LES RÉFLEXIONS** engagées lors de la visite.

**ATELIERS « SUR-MESURE », LIÉS À L'EXPOSITION EN COURS :**

### « LUMIÈRE ET MOUVEMENTS D'EAU »

Lightpainting (technique photo)

à partir de 4 ans - page 7

### « UN LONG FLEUVE TRANQUILLE ? »

Mises en scène et écriture

à partir de 11 ans - page 9

**ATELIERS « INCONTOURNABLES », DISPONIBLES À CHAQUE EXPO :**

### SÉANCE DE JEU « LES MOTS DU CLIC »

Analyse d'images

à partir de 6 ans - page 11

### « DU PHOTOGRAMME AU CAPTEUR » - 30 MIN

Petite histoire de la photographie

à partir de 6 ans - page 12

### CONTACT

Anne-Lise PFIRSCH

mediation-strasbourg  
@stimultania.org

03 88 23 63 11



Non labellisé mais accessible

# ATELIER SUR-MESURE N°1



© Léonie Pondevie

## « LUMIÈRE ET MOUVEMENTS D'EAU »

### TECHNIQUES

- lightpainting
- photo numérique
- dessin
- écriture

### MOTS CLÉS

- lumière
- trace
- composition
- forme
- réalité/abstraction
- conte

### C'EST DANS LE PROGRAMME !

La visite et l'atelier peuvent s'inscrire plus spécifiquement au sein des matières :

- arts plastiques
- histoire des arts
- option photo
- physique-chimie

**DURÉE : 1H15 / À PARTIR DE 4 ANS**

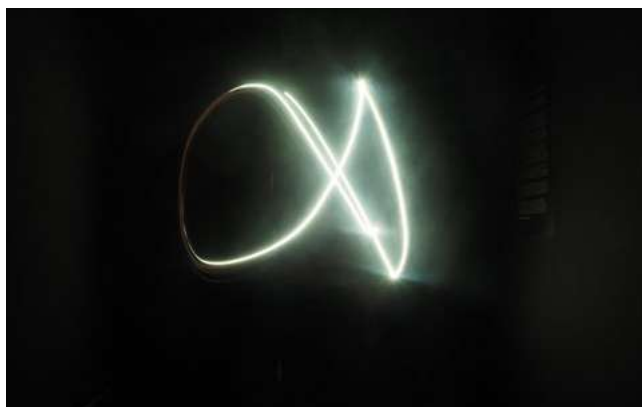
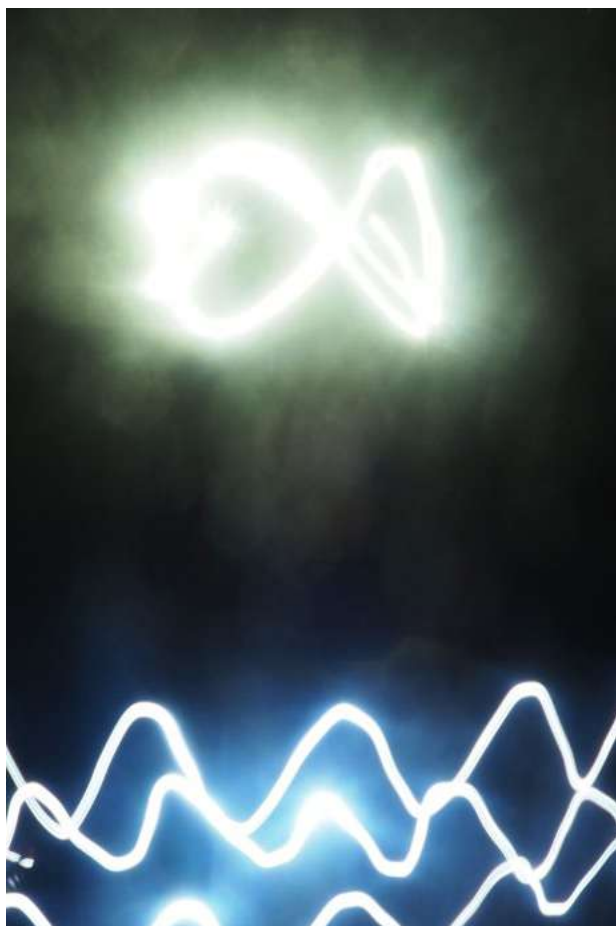
Après une visite commentée orientée, entre autres, autour du fleuve, de sa présence chargée d'histoires et de poésie, de l'esthétique de l'eau, de la faune aquatique repérée par Léonie Pondevie, cet atelier permet aux élèves d'**EXPÉRIMENTER LA TECHNIQUE DU LIGHTPAINTING** (voir exemples page suivante).

Ils abordent ainsi les **GRANDS PRINCIPES DE LA PHOTOGRAPHIE** (le rapport à la lumière, les caractéristiques de l'appareil - diaphragme, vitesse etc.) tout en laissant libre cours à leur **IMAGINATION** et à leur **DEXTÉRITÉ**.

**LES MISSIONS :**

- tracer au lightpainting les mouvements de l'eau, les vagues, les tourbillons, les débordements, les inondations.
- esquisser des poissons réels ou imaginaires, allant jusqu'à la chimère, la bête des profondeurs, le monstre.

En parallèle, les élèves imaginent, décrivent, dessinent les bêtes aquatiques ou terrestres que l'on trouve dans les profondeurs ou les berges d'un fleuve plus proche de leur environnement, le Rhin.





# ATELIER SUR-MESURE N°2



© Léonie Pondevie

## « UN LONG FLEUVE TRANQUILLE ? »

### TECHNIQUES

- mise en scène
- photo numérique
- studio
- séquence photographique
- écriture

### MOTS CLÉS

- environnement
- urbanisation
- pollution
- impact
- témoignage

### C'EST DANS LE PROGRAMME !

La visite et l'atelier peuvent s'inscrire plus spécifiquement au sein des matières :

- histoire-géo
- histoire des arts
- option photo
- arts plastiques
- français

DURÉE : 1H15 / À PARTIR DE 11 ANS

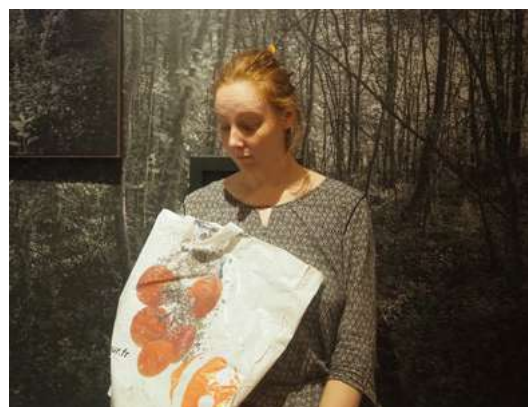
Après une visite orientée, entre autres, autour du lien entre le fleuve, la ville et les humains, ainsi que les problématiques environnementales sous-jacentes, les élèves sont invités à livrer des **TÉMOIGNAGES** sur leur propre lien au fleuve qui coule non loin, le **RHIN**, et composer des photographies mises en scène avec « **ÉLÉMENTS PERTURBATEURS** » en écho à certaines images de Léonie Pondevie.

Cet atelier a pour objectifs de tester la technique photographique du **STUDIO**, la **MISE EN SCÈNE**, la **SÉQUENCE PHOTOGRAPHIQUE** et d'**INITIER DES QUESTIONNEMENTS SUR L'ENVIRONNEMENT** et l'impact de l'urbanisation.

#### LES MISSIONS :

- produire une courte séquence photographique avec éléments perturbateurs au sein d'un studio photo placé au cœur de l'exposition (voir exemples page suivante).
- témoigner via un travail de mémoire et d'écriture où chaque élève est invité à partager une histoire liée au Rhin, de préférence sur les berges strasbourgeoises.

Les images, transmises a posteriori de la visite-atelier, pourront servir de base pour prolonger des discussions autour de l'histoire du fleuve, du rapport à l'eau, de l'environnement et de la pollution etc.





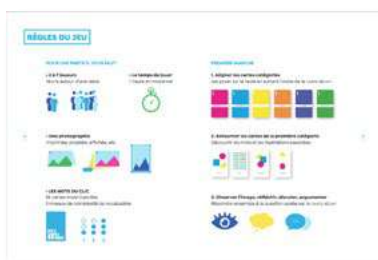
# INCONTOURNABLES

## PLUS D'INFOS SUR L'OUTIL LES MOTS DU CLIC

[www.stimultania.org/  
lesmotsduclit](http://www.stimultania.org/lesmotsduclit)



Découvrez les règles du jeu en vidéo.



Téléchargez la brochure de présentation.

## SÉANCE DE JEU « LES MOTS DU CLIC »

**DURÉE : 1H15 / À PARTIR DE 6 ANS**

*Quel regard porter sur une image ? Photographie d'art, de presse ou publicitaire. Imprimée, affichée, projetée. Comment en parler ? Comment analyser sa construction et sa destination ?*

LES MOTS DU CLIC est un outil pédagogique innovant qui prend la forme d'un jeu. Ici, pas de gagnant ou perdant, **PAS DE BONNE OU MAUVAISE RÉPONSE**.

LES MOTS DU CLIC offre un espace, un temps et une méthode pour **OBSERVER UNE PHOTOGRAPHIE** de manière collective, aiguïser son regard et **ACQUÉRIR DU VOCABULAIRE**. C'est un outil d'analyse d'image et bien plus encore.

LES MOTS DU CLIC ne nécessite **PAS DE SAVANTS PRÉ-REQUIS** et se nourrit des références de chacun. Il permet au joueur d'alimenter son patrimoine culturel, d'élargir son point de vue au contact de ceux des autres.

LES MOTS DU CLIC **ENCOURAGE LES CAPACITÉS** à choisir, argumenter, accepter le désaccord. Il invite chacun à prendre part à une **PENSÉE COLLECTIVE** et à **DÉBATTRE**. C'est un outil pour restituer la complexité du réel.



---

## « DU PHOTOGRAMME AU CAPTEUR »

---

**DURÉE : 30 MIN / À PARTIR DE 6 ANS**

*Qu'est-ce qu'une pellicule ? Une planche contact ? Un photogramme ?  
Quel support choisir pour réaliser ces photographies ?*

Cet atelier propose un temps de **DÉCOUVERTE AUTOUR DE LA TECHNIQUE** photographique. À travers une présentation de divers appareils photographiques et supports, les participants plongent dans **L'HISTOIRE DE LA PHOTOGRAPHIE** et l'évolution du medium.

**INVITÉS À PORTER, DÉPLIER, TOUCHER, CADRER**, ils découvrent des fonctionnements divers, de la *camera obscura* au réflex numérique.



# BIOGRAPHIE



Cliquez sur son portrait pour visiter le site internet de l'artiste.

Née en 1996, Léonie Pondevie est une photographe vivant à Lorient. Diplômée de l'École Européenne Supérieure d'Art de Bretagne, elle est membre du Collectif Nouveau Document. Suivant l'idée que les paysages sont le reflet de notre société, Léonie Pondevie se questionne sur l'anthropisation, le processus par lequel les populations transforment le territoire par leurs activités industrielles, agricoles, urbaines. Ses projets puisent leurs origines dans les documents, les anecdotes historiques, les photographies des territoires qu'elle aborde. Ses sources varient entre des enquêtes sur le terrain ou menées via Google Earth. Dès lors elle va préciser son regard, se focaliser sur les stigmates survenus et les zones sacrifiées, capturant des fragments du paysage visible et des strates mémorielles qui composent ces territoires hybrides. Par la déambulation, elle documente un état des lieux puis prolonge son travail photographique par le dessin, l'installation et la céramique, installant un nouveau rapport au temps, une distance.

## LE PROJET « GIVORS EST UNE ÎLE »

À l'issue de l'appel à projets et artistes lancé en mai 2020, Stimultania invite Léonie Pondevie pour cette nouvelle résidence de création.

*Aux alentours de Bollène, des fouilles archéologiques organisées au XIX<sup>e</sup> siècle ont permis de trouver un saumon de plomb originaire de Givors. Il n'y a aucun saumon dans le Rhône. Il y a des anguilles, des aloses, des brochets, des lotes, des achigans à grande bouche, des carpes, des gobies noirs ou tachetés, des mulots sauteurs ou dorés, des lamproies, des truites, des perches, des lottes. Et des esturgeons avant que la construction de deux barrages ne les fassent disparaître. Mais pas de saumon. Jamais. (...) Je découvrirai plus tard que le saumon est le nom donné aux lingots antiques. Mais peu importe. Il sera un prétexte à la déambulation et à l'exploration du territoire de Givors, celui de la ville et de sa campagne.*

C'est avec cette trame que Léonie Pondevie arrive à Givors, en février 2021. Pendant un mois, qu'il vente, pleuve ou neige, la photographe sillonne la ville et suit ses cours d'eau : le fleuve Rhône mais aussi les deux rivières qui s'y jettent, le Gier et le Garon. Elle marche de longues heures, photographiant les endroits, les détails, les personnes ; ramassant sur sa route des vestiges, morceaux de verre et de charbons, traces du passé industriel de la ville.

Au bord de l'eau, Léonie Pondevie fait aussi des rencontres : pêcheurs en action, jeunes gens qui s'attardent, promeneurs avec ou sans canidés mais aussi un groupe de techniciens d'étude au syndicat mixte du Gier rhodanien et les fameux sauveteurs-jouteurs de Givors. Elle discute fond et histoire avec le directeur des affaires culturelles et ancien directeur de la maison du Fleuve Rhône, avec l'archiviste municipal. Personne n'a entendu parler du saumon de Givors mais tous lui racontent beaucoup d'autres choses, l'accompagnant dans son approche entre archéologie et poésie des lieux.



# PROLONGEMENTS – BIBLIO

---

## PROJETS PHOTOGRAPHIQUES

- *Rhodanie*, 2007-2014, Bertrand Stofleth  
[www.atlasofplaces.com/photography/rhodanie](http://www.atlasofplaces.com/photography/rhodanie)
- *Rhodanie, après les inondations*, Bertrand Stofleth,  
éditions Deux-cent-cinq, 2014
- *Delta*, François Deladerrière, sur le delta du Rhône, 2011.  
Série éditée aux éditions Poursuite et partie du projet collectif  
France(s) Territoire Liquide
- France(s) Territoire Liquide, mission photographique sur  
le paysage français : [www.francesterritoireliquide.fr](http://www.francesterritoireliquide.fr)

## ROMANS

- *L'île mystérieuse*, Jules Verne, éd. Le livre de poche jeunesse,  
Paris, 2008
- *Robinson Crusoé*, Daniel Defoe, éd. Tourbillon, Paris, 2008
- *Dans la forêt*, Jean Hegland, éd. Gallmeister, Paris, 2017
- *Dans la forêt*, bande-dessinée, Lomig et Jean Hegland, éd. Sarbacane,  
Paris, 2019
- *Naissance d'un pont*, Maylis de Kerangal, éd. Verticales, 2010

## ESSAIS

- *Comment parler des lieux où l'on n'a pas été ?*, Pierre Bayard,  
les Éditions de Minuit, 2012
- *Île des merveilles : mirage, miroir, mythe*, colloque de Cerisy,  
Robert Baudry, L'Harmattan, 1997

Depuis plus de 30 ans, Stimultania Pôle de photographie est au carrefour des interrogations de ce monde. Son objectif : faire découvrir – dans les meilleures conditions – des œuvres photographiques et donner au regardeur la possibilité de vivre des expériences individuelles et d'exprimer des critiques.

Stimultania reçoit le soutien du ministère de la Culture (DRAC Grand Est et DRAC Auvergne-Rhône-Alpes), du ministère de la ville et du logement, du ministère de la Justice, de la Direction régionale de l'économie, de l'emploi, du travail et des solidarités du Grand Est, de l'Agence nationale de la cohésion des territoires, de la Délégation Générale à la langue française et aux langues de France, de la Préfecture de la Région Grand Est et de la Région Auvergne-Rhône-Alpes, de la Région Grand Est et de la Région Auvergne-Rhône-Alpes, de la Collectivité européenne d'Alsace, de la Ville et Eurométropole de Strasbourg, de la Métropole de Lyon, de la ville de Givors.

Les actions de Stimultania sont soutenues par ses mécènes permanents, l'Hôtel Best Western Plus Monopole Métropole, le gîte Un olivier dans les étoiles, le Géant des Beaux-arts et par ses mécènes ponctuels, AG2R LA MONDIALE AGIRC-ARRCO.

Stimultania fait partie des réseaux Arts en résidence, Diagonal et Tôt ou t'Art.



**STIMULTANIA  
STRASBOURG**

Pôle de photographie

33 rue Kageneck  
67000 Strasbourg  
03 88 23 63 11

Contact :  
[mediation-strasbourg@stimultania.org](mailto:mediation-strasbourg@stimultania.org)

Exposition :  
Entrée libre  
Du mercredi au samedi  
14-18 h30

Visites et ateliers :  
30 € par groupe  
Sur réservation  
Toute la semaine

[stimultania.org](http://stimultania.org)

